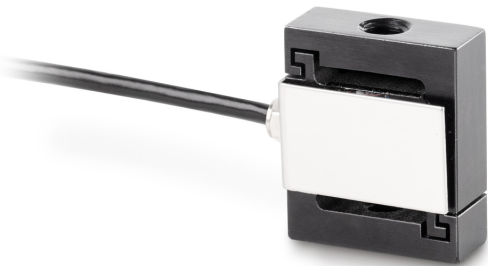


# KERN CS 10-Y1

Miniatuur "S"-weeg-/krachtmeetcel van roestvrij staal



## Categorie

Merk	Sauter
Productcategorie	Meetcel
Productgroep	Weeg-/krachtmeetcel
Productfamilie	CS Y1

## Meetsysteem

Weegbereik [Max]	10 kg
Weegcel - verbinding	4-draads
Weegcel - karakteristieke waarde - nominaal	2 mV/V
Weegcel - Gecombineerde fout	0,05%
Meetapplicaties	kracht massa
Weegcel - ingangsweerstand - nominaal	385 $\Omega$
Weegcel - Uitgangsweerstand - nominaal	350 $\Omega$
Weegcel - isolatieweerstand - [Min]	2000 M $\Omega$
Weegcel - aanbevolen voedingsspanning [Min]	5 V
Weegcel - aanbevolen voedingsspanning [Max]	10 V
Weegcel - ingangsweerstand - variantie	3 $\Omega$
Weegcel - Uitgangsweerstand - variantie	3 $\Omega$
Meetbereik kracht [Max] (N)	100 N
Krachtrichtingen	trek druk

## Approval

CE-teken	✓
----------	---

## Ontwerp

Bouwworm	"S" vormige cel
Materiaal	roestvrij staal
Kabellengte	2 m
Montage - krachttoepassing	Tapgat M4
Montage - krachtverdeling	Tapgat M4

## Functies

Bescherming IP - complete unit	IP65
--------------------------------	------

## Milieuomstandigheden

Gebruikstemperatuur [Min]	-30 °C
Gebruikstemperatuur [Max]	70 °C

## Verpakking & verzending

Afreesbaarheid kracht [d] (N)	1 d
Afmetingen verpakking (BxDxH)	150x105x40 mm
Nettogewicht	0,03 kg
Verzendmethode	Pakketdienst
Nettogewicht ca.	0,05 kg
Brutogewicht ca.	0,10 kg
Verzendgewicht	0,1 kg

## Diensten

Artikelnummer voor DAkkS-kalibratie (trekkracht)	963-161V
Artikelnummer voor DAkkS-kalibratie (drukkracht)	963-261V
Artikelnummer voor DAkkS-kalibratie (trekkracht/drukkracht)	963-361V

## Pictogrammen

### STANDARD



### OPTION

